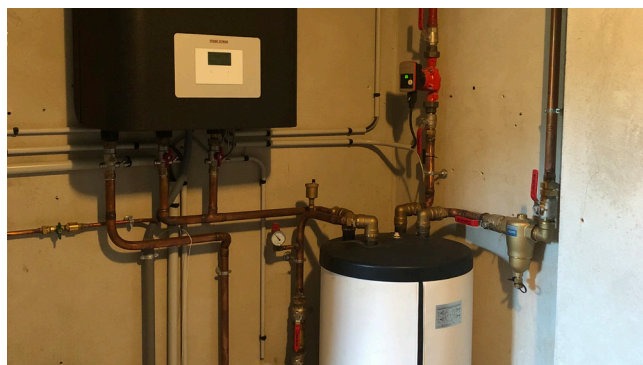


Maison individuelle de 220 m² Nogent-le-Rotrou | Eure-et-Loir (28)

- › Une solution de chauffage et d'eau chaude sanitaire pour couvrir tous les besoins de la maison





Description du chantier

Cette maison, située à Nogent-le-Rotrou, était auparavant équipée d'une chaudière fioul. Avec une consommation d'environ 2 000 litres par an, le propriétaire a décidé de remplacer son installation existante par une pompe à chaleur pour le chauffage de sa maison.

Informations sur le chantier

- > Localisation : Nogent-le-Rotrou (28)
- > Date de livraison : 15/09/2019
- > Surface : 220 m²
- > Type de projet : Rénovation
- > Installation précédente : Chaudière fioul
- > Consommation : 2 000 litres par an
- > Installateur : FREDERIC GARCIA
- > Crédits photos : STIEBEL ELTRON S.A.S

Produits STIEBEL ELTRON installés

- > 1 pompe à chaleur aérothermique HPA-O 13 CS Premium
- > 1 module hydraulique HMS Trend

