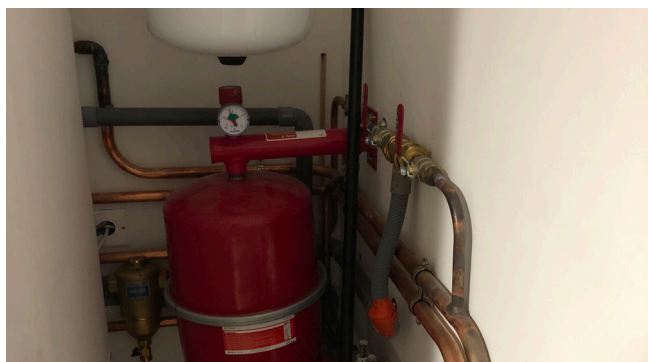


Maison individuelle de 140 m² Sauveterre Saint Denis | Lot-et-Garonne (47)

- › Installation d'une solution de chauffage et production d'eau chaude sanitaire pour une maison en chantier de rénovation globale





Description du chantier

Les propriétaires de cette maison de 140 m², dans le Lot-et-Garonne, ont décidé de faire une rénovation globale de la bâtisse ; au moment de l'achat, seuls la structure de la maison était existante, l'intérieur n'ayant pas encore été construit. Pour le chauffage, le refroidissement et l'eau chaude sanitaire de cette habitation, l'entreprise DUPIN GERLERO a installé une pompe à chaleur ainsi qu'une tour hydraulique combinant à la fois un ballon tampon ainsi qu'un ballon d'eau chaude sanitaire. L'installation comprend également une option de refroidissement pour le plancher chauffant.

Informations sur le chantier

- > **Localisation** : Sauveterre Saint Denis (47)
- > **Date de livraison** : Juin 2020
- > **Surface** : 140 m²
- > **Type de projet** : Rénovation globale
- > **Installateur** : DUPIN GERLERO
- > **Crédits photos** : STIEBEL ELTRON S.A.S

Produits STIEBEL ELTRON installés

- > **1 set Compact D** comprenant 1 pompe à chaleur HPA-O 8 CS Plus ainsi qu'une tour hydraulique HSBC 200 S.
- > **Set de pompe à chaleur + tour hydraulique** pour le chauffage, le refroidissement ainsi que la production d'eau chaude sanitaire

