

## WCT

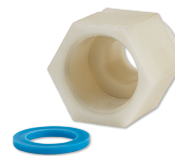
ACCESSOIRES

RÉF. PRODUIT: 328651

### Les principales caractéristiques

Bac de récupération d'eau





Type	CHK	DK	UT
Réf. à commander	340643	271034	340635

### Caractéristiques techniques

Hauteur	1820 mm	600 mm
Largeur	508,1 mm	521 mm
Profondeur	50 mm	521 mm
Poids	8 kg	6,5 kg



Type	WCK	WCT
Réf. à commander	336635	328651

#### Caractéristiques techniques

Hauteur	126,6 mm
Largeur	671,5 mm
Profondeur	564,3 mm
Poids	1,342 kg

### **Vous avez des questions concernant ce produit ?**

Contactez votre installateur ou connectez-vous à l'espace professionnel [stiebel-eltron.fr](http://stiebel-eltron.fr).

Vous pouvez également consulter notre Foire Aux Questions :

[www.stiebel-eltron.fr/FAQ](http://www.stiebel-eltron.fr/FAQ)

### **Information importante :**

Nous nous réservons le droit d'apporter toutes modifications techniques et de formes de nos produits.

Les valeurs de résultat et la garantie ne peuvent être assurées que si les instructions de montage sont respectées.

Photos non contractuelles.

STIEBEL ELTRON S.A.S | 7-9 rue des Selliers | B.P 85107 | 57073 METZ Cedex 3

[www.stiebel-eltron.fr](http://www.stiebel-eltron.fr)