

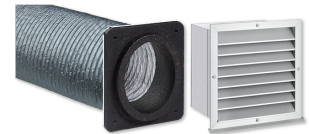
Kit LSWP 315-4 S AWG SR

ACCESSOIRES

RÉF. PRODUIT: 236933

Les principales caractéristiques

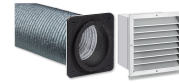
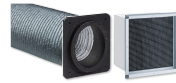
Set LSWP 315-0,7/2/3/4 S AWG SR avec grille de protection contre les intempéries, laquée argent métallisé





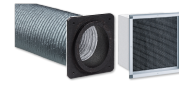
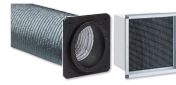
Type	Kit LSWP 315-2 S AWG GL	Kit LSWP 315-3 S AWG GL	Kit LSWP 315-4 S AWG GL
Réf. à commander	237763	237764	237766
Couleur	RAL 9006	RAL 9006	RAL 9006
Longueur	2 m	3 m	4 m
Largeur nominale	315 mm	315 mm	315 mm

Caractéristiques techniques



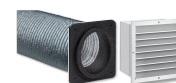
Type	Kit LSWP 315-3 S AWG L	Kit LSWP 315-4 S AWG SR	Kit LSWP 315-0,7 S AWG GL
Réf. à commander	237760	236933	237762
Couleur	Aluminium, anodisé naturel	argent métallisé	RAL 9006
Longueur	3 m	4 m	0,7 m
Largeur nominale	315 mm	315 mm	315 mm

Caractéristiques techniques



Type	Set LSWP 315-2 S AWG L	Set LSWP 315-4 S AWG L	Set LSWP 315-2 S AWG SR
Réf. à commander	237759	237761	236931
Couleur	Aluminium, anodisé naturel	Aluminium, anodisé naturel	argent métallisé
Longueur	2 m	4 m	2 m
Largeur nominale	315 mm	315 mm	315 mm

Caractéristiques techniques



Type	Set LSWP 315-3 S AWG SR	Set LSWP 315-0,7 S AWG L	Set LSWP 315-0,7 S AWG SR
Réf. à commander	236932	237758	236930
Couleur	argent métallisé	Aluminium, anodisé naturel	argent métallisé
Longueur	3 m	0,7 m	0,7 m
Largeur nominale	315 mm	315 mm	315 mm

Caractéristiques techniques

Vous avez des questions concernant ce produit ?

Contactez votre installateur ou connectez-vous à l'espace professionnel stiebel-eltron.fr.

Vous pouvez également consulter notre Foire Aux Questions :

www.stiebel-eltron.fr/FAQ

Information importante :

Nous nous réservons le droit d'apporter toutes modifications techniques et de formes de nos produits.

Les valeurs de résultat et la garantie ne peuvent être assurées que si les instructions de montage sont respectées.

Photos non contractuelles.

STIEBEL ELTRON S.A.S | 7-9 rue des Selliers | B.P 85107 | 57073 METZ Cedex 3

www.stiebel-eltron.fr