

AWG 560 V-SR

ACCESSOIRES

Caisson isolé de traversée de mur extérieur pour aspiration/rejet d'air des pompes à chaleur air-eau installées à l'intérieur avec raccordement ovale.

Les principales caractéristiques

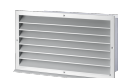
Traversée de mur avec isolation thermique

Pas de traces de condensat sur la façade grâce au large rebord du cadre

La grille de protection contre les petits animaux intégrée empêche la pénétration de petits animaux et de feuillage

Bonne protection contre les intempéries et faible perte de charge grâce à la géométrie optimisée des lamelles

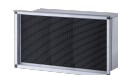
RÉF. PRODUIT: 233838

**AWG 560 H-GL**

Réf. produit: 232956

**AWG 560 H-SR**

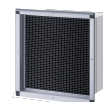
Réf. produit: 233837

**AWG 560 L**

Réf. produit: 231041

**AWG 560 V-GL**

Réf. produit: 232957

**AWG 600 L**

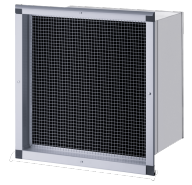
Réf. produit: 231044



Type	AWG 560 H-GL	AWG 560 H-SR	AWG 560 L
Référence de commande	232956	233837	231041

Caractéristiques techniques

Hauteur	490 mm	490 mm	477 mm
Largeur	897 mm	897 mm	878 mm
Profondeur	627 mm	627 mm	625 mm
Largeur nominale	560 mm	560 mm	560 mm
Ouverture de passage mini.	830x430 mm	830x430 mm	830x430 mm
Épaisseur de paroi	280 - 500 mm	280 - 500 mm	280 - 500 mm
Débit d'air maxi	3500 m ³ /h	3500 m ³ /h	3500 m ³ /h
Couleur	RAL 9006	argent métallisé	aluminium, anodisé naturel
Matériau	Tôle d'acier	Tôle d'acier	Tôle d'acier
Version	Horizontal avec grille de protection contre les intempéries laquée en gris	Horizontal avec grille de protection contre les intempéries laquée argent métallisé	Pour version de puits de lumière



Type	AWG 560 V-GL	AWG 560 V-SR	AWG 600 L
Référence de commande	232957	233838	231044

Caractéristiques techniques

Hauteur	894 mm	894 mm	647 mm
Largeur	483 mm	483 mm	649 mm
Profondeur	627 mm	627 mm	525 mm
Largeur nominale	560 mm	560 mm	560 mm
Ouverture de passage mini.	430x830 mm	430x830 mm	600x600 mm
Épaisseur de paroi	280 - 500 mm	280 - 500 mm	260 - 400 mm
Débit d'air maxi	3500 m ³ /h	3500 m ³ /h	3500 m ³ /h
Couleur	RAL 9006	argent métallisé	aluminium, anodisé naturel
Matériau	Tôle d'acier	Tôle d'acier	Tôle d'acier
Version	Vertical avec grille de protection contre les intempéries laquée en gris	Vertical avec grille de protection contre les intempéries laquée en gris	Pour version de puits de lumière

Vous avez des questions concernant ce produit ?

Contactez votre installateur ou connectez-vous à l'espace professionnel stiebel-eltron.fr.

Vous pouvez également consulter notre Foire Aux Questions :

www.stiebel-eltron.fr/FAQ

Information importante :

Nous nous réservons le droit d'apporter toutes modifications techniques et de formes de nos produits.

Les valeurs de résultat et la garantie ne peuvent être assurées que si les instructions de montage sont respectées.

Photos non contractuelles.

STIEBEL ELTRON S.A.S | 7-9 rue des Selliers | B.P 85107 | 57073 METZ Cedex 3

www.stiebel-eltron.fr