

AWG 315 SR

ACCESSOIRES

RÉF. PRODUIT: 233836

Les principales caractéristiques

Modèle en tôle d'acier robuste

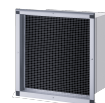
Grille de protection contre les intempéries peinte en gris

Télescopique pour une adaptation optimale



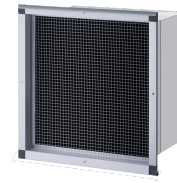
AWG 315 GL

Réf. produit: 232955



AWG 315 L

Réf. produit: 231039



| | | | |
|-----------------------|------------|-----------|------------|
| Type | AWG 315 GL | AWG 315 L | AWG 315 SR |
| Référence de commande | 232955 | 231039 | 233836 |

Caractéristiques techniques

| | | | |
|----------------------------|---|----------------------------------|---|
| Hauteur | 490 mm | 477 mm | 490 mm |
| Largeur | 483 mm | 479 mm | 483 mm |
| Profondeur | 627 mm | 625 mm | 627 mm |
| Largeur nominale | 315 mm | 315 mm | 315 mm |
| Ouverture de passage mini. | 450x450 mm | 450x450 mm | 450x450 mm |
| Épaisseur de paroi | 280 - 500 mm | 280 - 500 mm | 280 - 500 mm |
| Débit d'air maxi | 1300 m ³ /h | 1500 m ³ /h | 1300 m ³ /h |
| Couleur | RAL 9006 | aluminium, anodisé naturel | argent métallisé |
| Matériau | Tôle d'acier | Tôle d'acier | Tôle d'acier |
| Version | Avec grille de protection contre les intempéries laquée en gris | Pour version de puits de lumière | Avec grille de protection contre les intempéries laquée en argent métallisé |

Vous avez des questions concernant ce produit ?

Contactez votre installateur ou connectez-vous à l'espace professionnel stiebel-eltron.fr.

Vous pouvez également consulter notre Foire Aux Questions :

www.stiebel-eltron.fr/FAQ

Information importante :

Nous nous réservons le droit d'apporter toutes modifications techniques et de formes de nos produits.

Les valeurs de résultat et la garantie ne peuvent être assurées que si les instructions de montage sont respectées.

Photos non contractuelles.

STIEBEL ELTRON S.A.S | 7-9 rue des Selliers | B.P 85107 | 57073 METZ Cedex 3

www.stiebel-eltron.fr