

LWE 40 TG-550

DÉCENTRALISÉ

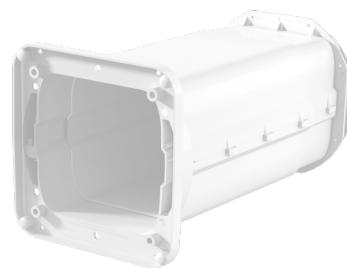
RÉF. PRODUIT: 236662

Les principales caractéristiques

Livré avec manchons de montage en polystyrène

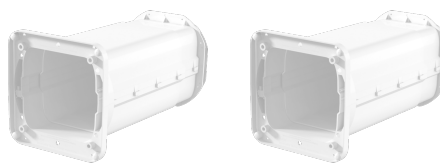
Boîtier télescopique pour appareils de ventilation

Longueur maximale : 550 mm



LWE 40 TG-800

Réf. produit: 236663



Type	LWE 40 TG-550	LWE 40 TG-800
Référence de commande	236662	236663

Caractéristiques techniques

Longueur	550 mm	800 mm
Hauteur	200 mm	200 mm
Largeur	202 mm	202 mm
Matériau	Matériaux de synthèse	Matériaux de synthèse
Épaisseur de paroi	300 - 550 mm	550 - 800 mm

Vous avez des questions concernant ce produit ?

Contactez votre installateur ou connectez-vous à l'espace professionnel stiebel-eltron.fr.

Vous pouvez également consulter notre Foire Aux Questions :

www.stiebel-eltron.fr/FAQ

Information importante :

Nous nous réservons le droit d'apporter toutes modifications techniques et de formes de nos produits.

Les valeurs de résultat et la garantie ne peuvent être assurées que si les instructions de montage sont respectées.

Photos non contractuelles.

STIEBEL ELTRON S.A.S | 7-9 rue des Selliers | B.P 85107 | 57073 METZ Cedex 3

www.stiebel-eltron.fr