

LWF KB 10

SYSTÈME DE DISTRIBUTION D'AIR

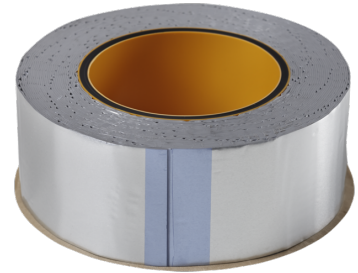
RÉF. PRODUIT: 227948

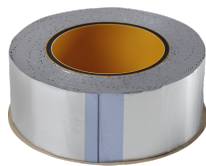
Les principales caractéristiques

Bande en butyle à forte adhérence pour étanchéifier les systèmes de conduits d'air

Revêtement aluminium avec film protecteur

10 m par rouleau





Type	LWF KB 10
Référence de commande	227948

Caractéristiques techniques

Largeur	50 mm
Longueur	10 m

Vous avez des questions concernant ce produit ?

Contactez votre installateur ou connectez-vous à l'espace professionnel stiebel-eltron.fr.

Vous pouvez également consulter notre Foire Aux Questions :

www.stiebel-eltron.fr/FAQ

Information importante :

Nous nous réservons le droit d'apporter toutes modifications techniques et de formes de nos produits.

Les valeurs de résultat et la garantie ne peuvent être assurées que si les instructions de montage sont respectées.

Photos non contractuelles.

STIEBEL ELTRON S.A.S | 7-9 rue des Selliers | B.P 85107 | 57073 METZ Cedex 3

www.stiebel-eltron.fr